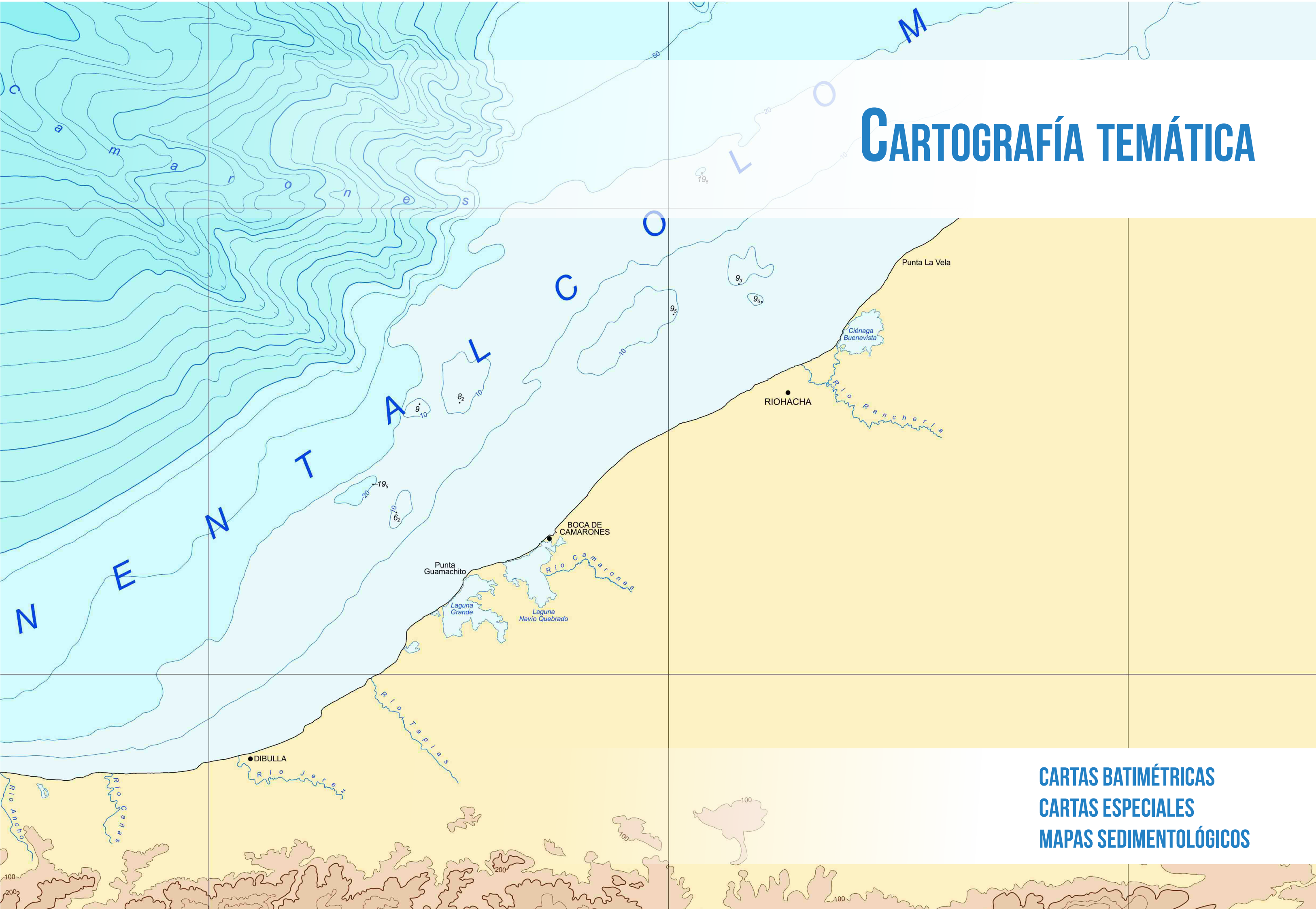


Carta batimétrica 1609, Abanico del Magdalena.

CARTOGRAFÍA TEMÁTICA



Batimétricas

No. Carta	Nombre	Escala 1:	Edición	Año	Pág.
1604	Cañón Aguja	250.000	1	2023	T002
1605	Depresión Tayrona	250.000	1	2025	T003
1608	Serranías del Sinú	250.000	1	2022	T004
1609	Abanico del Magdalena	250.000	1	2022	T005
1620	Península de la Guajira	250.000	1	2000 - Act. 2020	T006
1701	Océano Pacífico Colombiano	1.000.000	1	1999 - Act. 2021	T007
1721	Golfo de Cupica a Punta Catripe	250.000	1	2021	T008
1722	Punta Catripe a Bahía de Buenaventura	250.000	1	2020	T009
1723	Boca Cajambre a Boca Salahonda	250.000	1	2000 - Act. 2020	T010



Especiales

No. Carta	Nombre	Escala 1:	Edición	Año	Pág.
1010	Carta Histórica de la Bahía de Cartagena	-----	1	2000	U002
1015	Carta de Cables Submarinos del Caribe Colombiano	500.000	1	2020	U003
1020	Rumbos Recomendados y Áreas de Fondeo Bahía de Cartagena	30.000	1	2021	U004
1030	Guía de Acceso al Puerto de Puerto Bolívar	25.000	1	2022	U005
1032	Guía de Acceso al Puerto de Santa Marta	50.000	1	2021 - Act. 2024	U006
1033	Guía de Acceso al Puerto de Barranquilla	15.000	1	2020 - Act. 2023	U007
1034	Guía de Acceso al Puerto de Cartagena	25.000	1	2020	U008
1035	Guía de Acceso al Puerto del Golfo de Morrosquillo	50.000	1	2020 - Act. 2023	U009
1036	Guía de Acceso al Puerto de Bahía Colombia	35.000	1	2020 - Act. 2024	U010
1039	Guía de Acceso al Puerto de San Andrés	25.000	1	2020	U011
1100	Guía de Acceso al Puerto de Buenaventura	25.000	1	2021	U012
1101	Guía de Acceso al Puerto de Tumaco	25.000	1	2020 - Act. 2023	U013
1115	Carta de Cables Submarinos del Pacífico Colombiano	1.200.000	1	2023	U014



Sedimentológicas

No. Carta	Nombre	Escala 1:	Edición	Año	Pág.
-----	Mapa repartición facies sedimentarias plataforma continental del Golfo del Darién a Punta Canoas y perfiles batimétricos	300.000	-----	1985	V002
-----	Repartición de las facies sedimentarias Bahía de Cartagena	25.000	-----	1983	V003
-----	Mapa repartición de las facies sedimentarias y perfiles batimétricos plataforma continental desde frontera con Panamá hasta Cabo Corrientes	300.000	-----	1990	V004
-----	Mapa repartición de las facies sedimentarias y perfiles batimétricos plataforma continental desde Cabo Corriente hasta Bahía de Buenaventura	300.000	-----	1990	V005
-----	Mapa repartición de las facies sedimentarias y perfiles batimétricos Plataforma continental desde el sur de la Bahía de Buenaventura hasta la frontera con ecuador	300.000	-----	1989	V006
2634	Repartición de las Facies Sedimentarias de Dibulla - Castillete	300.000	-----	1999	V007
2635	Repartición de las Facies Sedimentarias de Punta Canoas a Dibulla	300.000	-----	1999	V008

